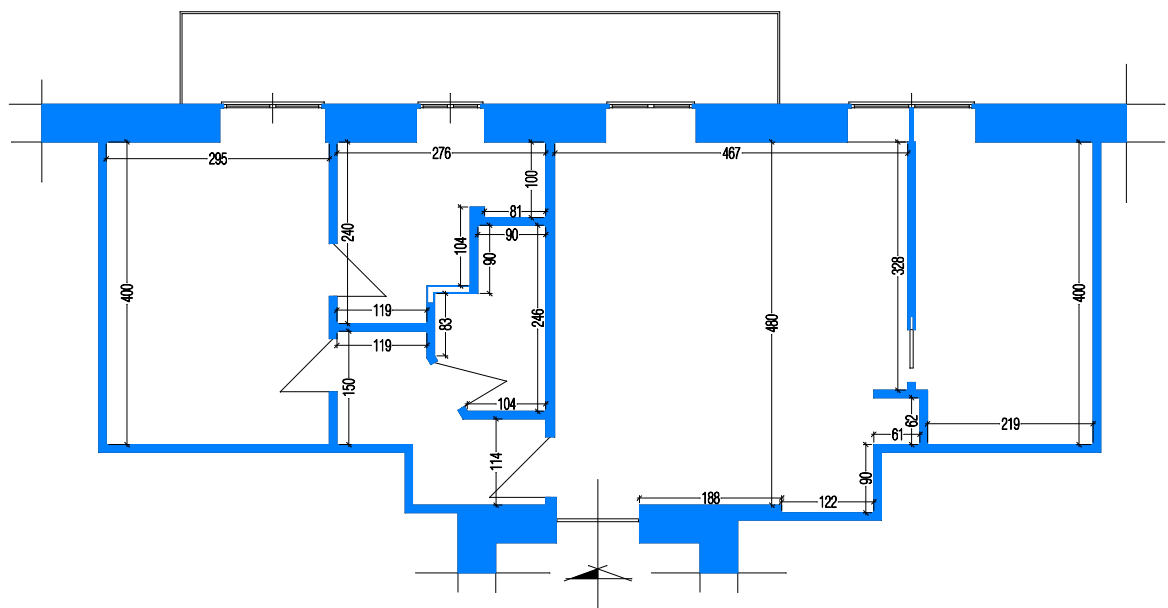
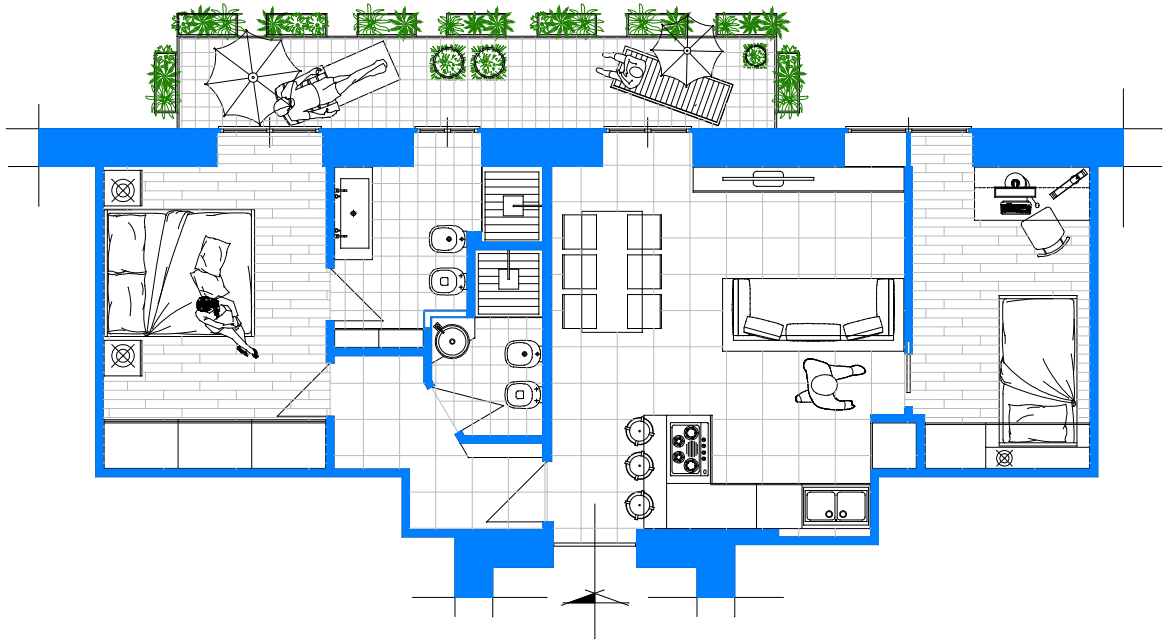


STATO DI FATTO



STATO DI PROGETTO - TAVOLA QUOTE



STATO DI PROGETTO - TAVOLA ARREDO

Descrizione dell'intervento

Gent. mo **Sig. Mario**,

In merito alle Sue richieste, specificate nella mail, siamo a proporLe la soluzione progettuale che, riteniamo possa essere di Suo gradimento.

Il nostro Studio, ha ipotizzato una totale demolizione delle tramezze interne ed una attenta rimodulazione degli spazi, per ritagliare gli ambienti richiesti, ovvero un grande salone con cucina a vista, doppi servizi e due camere da letto. Si è infatti ricavato una camera matrimoniale molto capiente, con accesso al bagno padronale e dotata di una grande armadiatura, disegnata su misura dallo Studio ed un letto molto semplice colore wengè. Il secondo bagno, non essendo dotato di finestatura, dovrà avere l'aspirazione forzata. Si è pensato inoltre ad una parete in vetromattone, che lasciasse passare la luce naturale, proveniente dall'altro bagno. I sanitari sono del tipo sospeso, il lavabo, visto le dimensioni del vano, è stato scelto dalla forma tonda e sopra piano con miscelatore da piano (tipo Hansgrohe). Si è ipotizzato di rivestire l'interno del vano doccia con un mosaico vetroso della Appiani, che bene si sposa con il soffione in acciaio inox, il miscelatore ed il gruppo doccia. Il bagno padronale, con l'accesso dalla camera matrimoniale, utilizza gli stessi miscelatori e sanitari del bagno piccolo, ma il blocco lavabi viene realizzato in Corian e su misura, con miscelatori a muro.

In merito alla Sua richiesta di avere una cucina a vista ma separata virtualmente dalla zona relax, un tavolo da pranzo e divano capiente in zona riservata, si è proceduto ad una attenta progettazione, che sfruttasse al massimo lo spazio esistente, realizzando una cucina angolare con piano snack e frigo incassato in nicchia; inserendo un tavolo in vetro con sedie ed un divano dal colore chiaro con annessa parete attrezzata per tv e hi fi. La zona cucina, è stata controsoffittata in cartongesso, dove sono state inserite delle luci a faretto a base quadrata e delle lampade in vetro appese. La cameretta, con accesso dal soggiorno, divide la finestra con il soggiorno stesso e dispone di un'armadiatura a ponte con letto imbottito, un piano scrivania e una libreria appesa. Le finiture scelte sono il parquet in legno wengè per tutti i vani della casa esclusi i bagni. Nel salone la parete del tavolo è stata trattata con un intonaco colore tortora scuro, frattazzato grezzo. Per i bagni è stato scelto un pavimento in gres colore grigio chiaro e rivestimenti in mosaico vetroso colore nero e oro (per il bagno padronale) e colore grigio, oro e cremisi (per il bagno di servizio). Il resto della casa è stato trattato con una tinta bianca, finita a gesso (escluso i bagni dove il gesso non è indicato, ma è stato sostituito con un prodotto a base calce).

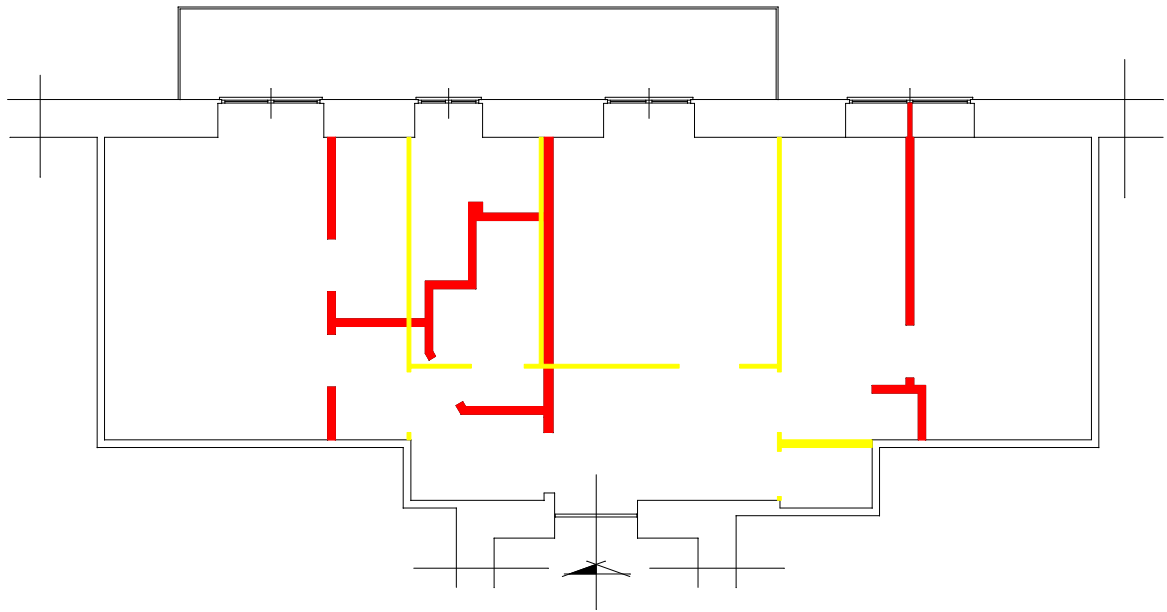
NOTA

Le nostre proposte sono da considerarsi soluzioni progettuali di massima, chiaramente indicative e formulate in base alle documentazioni da Voi fornite, il nostro Studio quindi, non si assume alcuna responsabilità in merito alle soluzioni proposte. Per richiedere eventuali altri elaborati di progetto, potete contattarci a: info@internieprogetti.it, saremo lieti di metterVi a disposizione la nostra consolidata esperienza pluriennale.

Grazie per aver scelto il nostro servizio.

www.internieprogetti.it





- Demolizioni
- Ricostruzioni

TAVOLA DELLE COMPARAZIONI

