

! ATTENZIONE : lasciare spazio utile per posa telaio scrigno



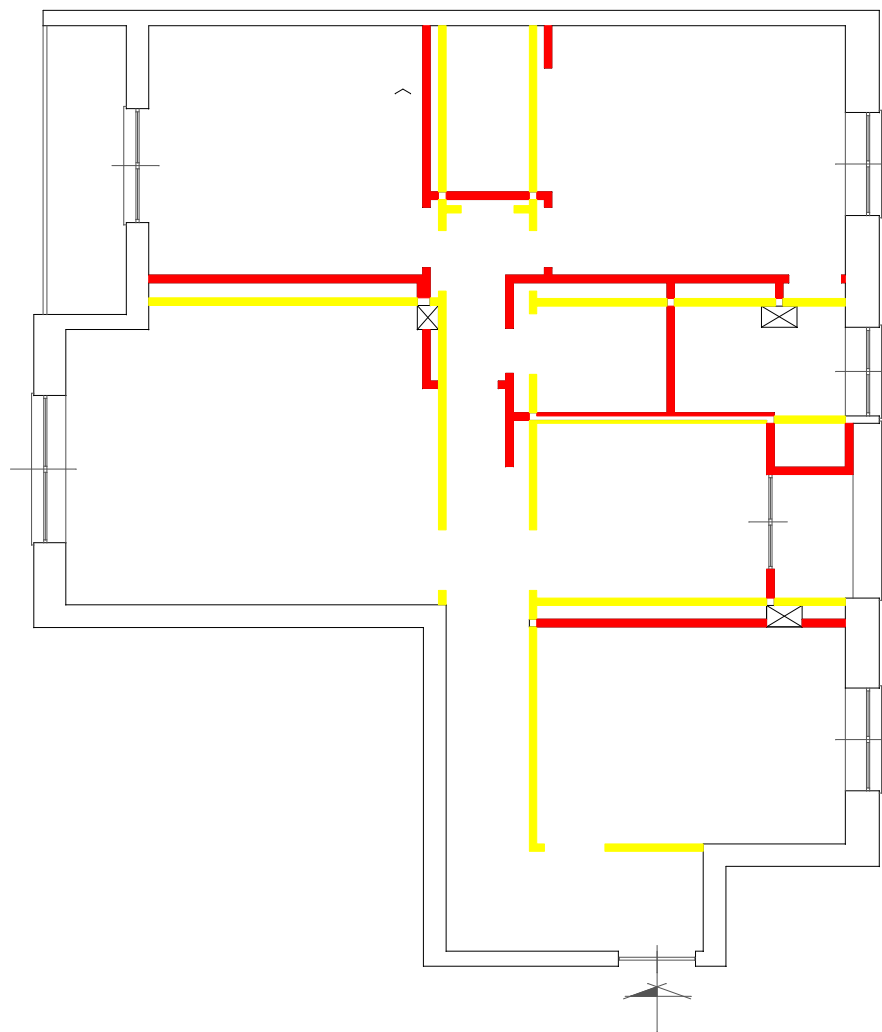




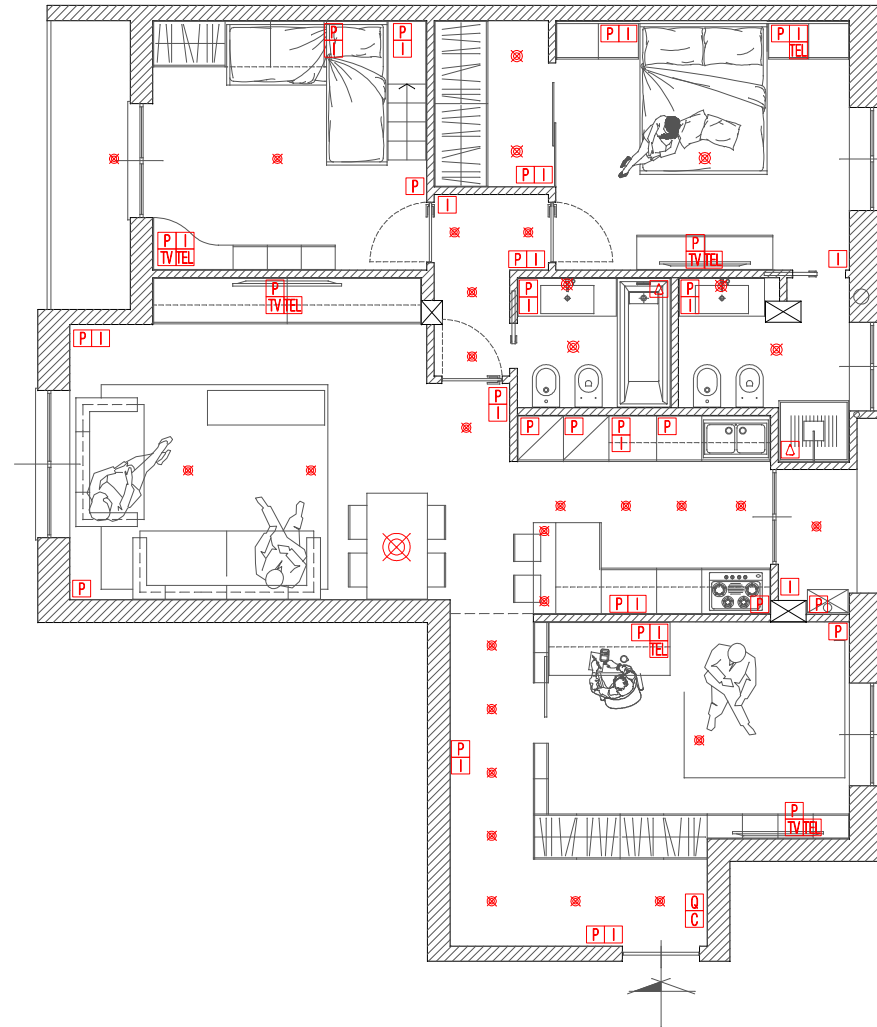




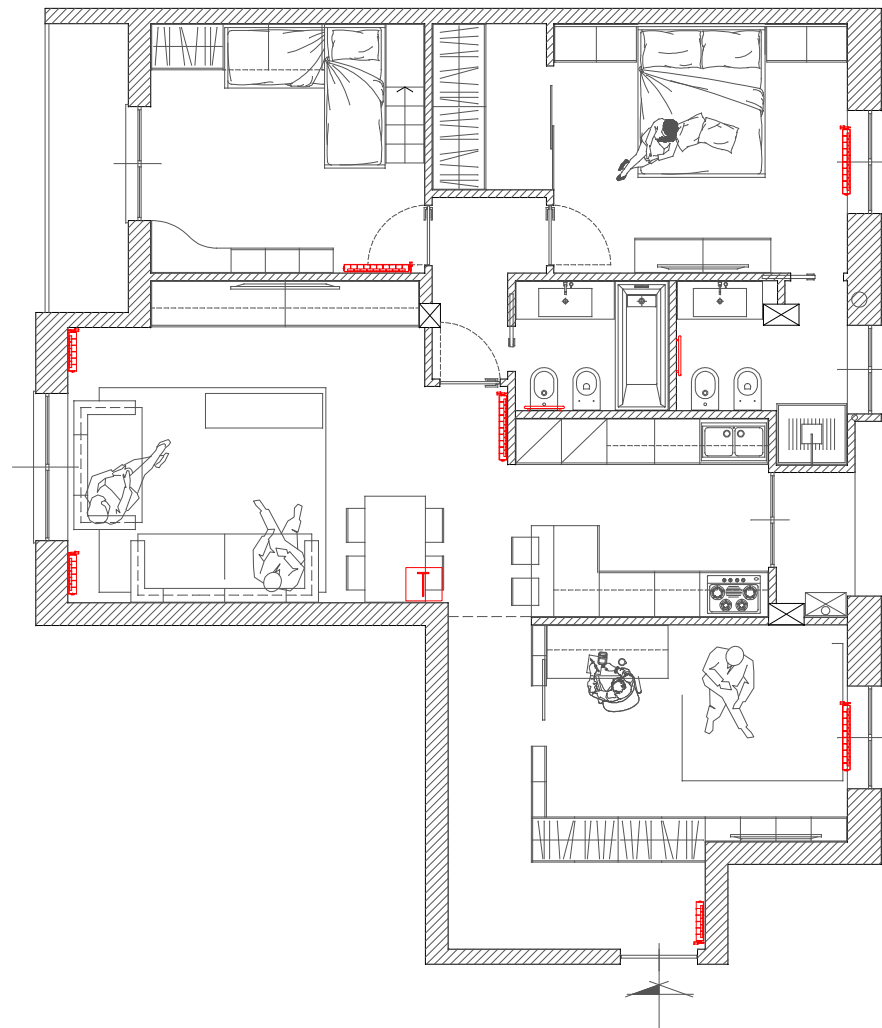







-  Demolizioni
-  Ricostruzioni


LEGENDA

- Q Quadro Elettrico
- P Presa
- I Interruttore
- TEL Presa telefono
- TV Presa TV e SAT
- ⊗ Punto luce
- C Citofono
- △ Campanello a tirante



LEGENDA

-  Radiatore scaldasalviette
-  Radiatore
-  Cronotermistato ambiente

PROGETTO DI RISTRUTTURAZIONE - RELAZIONE TECNICA

Prima di passare alla descrizione dell'intervento progettuale che ho ipotizzato per la Vostra casa, vorrei fare alcune considerazioni generali su di essa: trovo che la metratura della casa, l'orientamento zenitale e la posizione dei serramenti, si presti ad essere interpretata in vari modi. Ho guardato attentamente le soluzioni che Lei ha prodotto e che trovo corrette e di gusto ma che in entrambe danno a mio avviso, poco spazio alla zona living, che si trova così ad essere un tutt'uno con una cucina non molto grande e la zona pranzo. La zona relax inoltre, posizionata proprio davanti alla porta d'entrata, la trovo forse un po' troppo in vista ed esposta all'esterno appena si apre la porta (penso ad esempio a quando suona qualcuno e si è a pranzo o con la cucina ancora in disordine, oppure discinti sul divano in completo relax). Trovo invece, sempre a mio avviso naturalmente, un po' troppo ampia la cameretta studio che, se utilizzata non quotidianamente, diventa (scusate il termine), quasi sprecata.

Fermo restando comunque le soluzioni che mi ha proposto, ho voluto dare un taglio un po' diverso alla casa, così da avere anche un termine di raffronto e non solo una mera copiatura di un progetto già fatto. Ho quindi ipotizzato di mantenere quella sorta di corridoio d'entrata e di creare all'ingresso la camera studio /ospiti ma che fosse una sorta di salottino post-ingresso e da chiudersi con delle interpareti aperte e sul fronte invece poter organizzare un ampio contenitore ad armadiatura con ante a specchio, così da sfruttare lo spazio esistente. Il corridoio inoltre ho pensato di ribassarlo in cartongesso e di incassare dei faretti e nella parete di sinistra, quella in muratura, appendere alcuni quadri quasi fosse una galleria d'arte e quindi un gradevole percorso di collegamento con la zona giorno. Così facendo ottengo quindi uno spazio che mi occorre per ospiti ecc. e che posso anche sfruttare come secondo salotto per vedere la partita, un altro programma tv, leggere, conversare ecc. Arriviamo quindi alla zona giorno che ho diviso in due tronconi uno a destra e uno a sinistra. Ho previsto anche il terrazzino / veranda ove poter posizionare la caldaia e la lavatrice, oltre che a scope ecc. Dalla parte destra ho previsto la cucina composta da due stecche, una che contiene le colonne frigo e forno, la zona lavaggio, basi e pensili e l'altra dove abbiamo la zona cottura, basi e pensili vari + una parte angolare dove viene ricavata una piccola ma comoda zona snack con sgabelli. Vicino alla cucina abbiamo il tavolo da pranzo e quindi un ampio divano angolare con posta di fronte, la grande parete attrezzata con spazi aperti e spazi chiusi da ante e cassette e al centro abbiamo posto la tv appesa a muro. Nell'angolo vicino alla finestra ho posizionato una poltroncina d'arredo (nel disegno ho posto la Rose Chair di Edra che è della stessa ditta di quella di cui mi ha inviato la foto, ovvero il Getsuen). Tramite una porta a battente si accede quindi alla zona notte, dove abbiamo il bagno comune, dotato di vasca, sanitari e ampio lavabo in Corian con mobile sotto appeso (tale bagno dovrà essere dotato di aspirazione forzata non avendo finestra - ma potremmo posizionare nella parte alta sopra la vasca, un vetro opale per dare luce al bagno cieco). Dal disimpegno si accede quindi alla cameretta dotata di due letti sovrapposti, armadiatura, scrivanie e libreria. Dalla parte opposta alla cameretta abbiamo la camera padronale nella quale abbiamo previsto una ampia cabina armadi attrezzata e chiusa da due ante scorrevoli in vetro opale sino a soffitto. Oltre al letto, al retroletto attrezzato con comodini e contenitori, abbiamo posizionato nella parete di fronte, un mobile a cassette e sopra appesa a muro, la tv. Dalla camera possiamo accedere quindi al bagno privato, che oltre ai sanitari di tipo sospeso, è dotato di un ampio lavabo e di una doccia da 95x80 da porre in nicchia e chiusa da anta a vetro

trasparente.

Come finiture ho ipotizzato a parete e soffitto un bianco latte da alternare a sfondati di pareti in color tortora scuro ad esempio o possiamo anche utilizzare per una sola parete, della pietra listata tipo la Biopietra. A terra ho pensato di utilizzare un gres porcellanato effetto legno (tipo ad esempio il Treverk della Marazzi che ha una grande scelta di finiture e che non ha nulla da invidiare ad un parquet come resa estetica e che ha il vantaggio che puo' essere posizionato in tutta la casa, bagni compresi).

Riguardo all'arredo ho ipotizzato una cucina bianca laccata opaca, senza maniglie e molto tecnica (acciaio, top in quarzite, elettrodomestici a filo piano ecc.). Il divano l'ho ipotizzato in tessuto di cotone chiaro, ad esempio un ecru' e sotto ad esso una stuoia in cocco colore scuro o comunque dipendente dal colore del pavimento.